

ComConsult-Study.tv

Schnellstart-Anleitung

Sehr geehrte Damen und Herren,

wir freuen uns über Ihre Teilnahme an ComConsult-Study.tv und wünschen Ihnen viel Erfolg.

Diese Anleitung soll Ihnen dabei behilflich sein, den Funktionsumfang von ComConsult-Study.tv von Beginn an effizient zu nutzen. Sollten dennoch Fragen entstehen, wenden Sie sich an unseren Help-Desk: mail@comconsult-study.tv

Einführung

ComConsult-Study.tv basiert auf drei Komponenten, die zusammenwirken:

- ComConsult-Study.tv Webseite
- ComConsult-Study.tv Client
- Viewer

Webserver

Die Webseite ist die Benutzer-orientierte Oberfläche des ComConsult-Study.tv Webservers.

Die ComConsult-Study.tv Webseite ist die Stelle, an der

- die verfügbaren Lehrvideos ausführlich beschrieben sind;
- sich Benutzer registrieren und nach verschiedenen Modellen Rechte für die Benutzung von Videos erwerben können;
- Videos für den späteren Download ausgewählt werden.

Client „myStudy“

Um Videos nutzen zu können, benötigt der registrierte Benutzer den ComConsult-Study.tv Client, im Folgenden als „myStudy“ bezeichnet.

Diese Komponente muss vom Webserver auf den individuellen Rechner eines Benutzers geladen und installiert werden.

Der Client bietet eine Reihe Möglichkeiten für den Aufbau und die Verwaltung eines persönlichen Videoarchivs wie:

- das Speichern eigener Notizen pro Videomodul;
- das Setzen von Zeitmarken zum leichteren Auffinden von signifikanten Stellen innerhalb von Videomodulen;
- die Offline Betrachtung und Bearbeitung von Videomodulen.

Zudem ist die Installation eines speziellen Clients notwendig, weil nur so der unberechtigte Zugriff auf Videos, die jeder Benutzer letztlich bezahlt, vermieden werden kann.

Der Viewer

Der Viewer bietet Ihnen alle Möglichkeiten, die Sie von Video-Viewern gewohnt sind. Er wird automatisch aus dem Client gestartet, wenn Sie ein Video sehen möchten. Die Trennung von Client und Viewer unterstützt eine Parallelisierung von Funktionen, wie z. B. das Laden eines Videos vom Server, während man ein anderes Video schaut.

Schnellstart

Sie haben sich für ComConsult-Study.tv entschieden und möchten möglichst schnell ein Video sehen. Dann gehen Sie bitte wie folgt vor:

1. Registrieren

- a. Rechts oben auf der Webseite befindet sich das Feld Registrierung.
- b. Klicken sie auf „Kostenlos registrieren“.

Kostenlos registrieren »

- c. Dann erscheint ein Registrierungsformular.
- d. Füllen Sie mindestens alle mit * gekennzeichneten Felder aus.
- e. Lesen Sie die AGB und bestätigen Sie dies indem Sie den Haken „AGB“ setzen.
- f. Drücken Sie den Button „Registrieren“ drücken.

WICHTIG:

An dieser Stelle geben Sie noch keine Bestellung auf und kommen auch nicht in eine Zahlungsverpflichtung.

Merken Sie sich bitte die von Ihnen gewählte Kombination aus Benutzername und Passwort. Das Passwort sollte mindestens 6 Zeichen umfassen, aber nehmen Sie bitte ein komplexeres Passwort, immerhin schützen Sie damit den Zugang auf von Ihnen bezahlte Dienstleistungen.

- g. Sie erhalten umgehend eine Bestätigungs-eMail an die von Ihnen angegebene eMail-Adresse.
- h. Klicken Sie auf den Link in der Bestätigungs-eMail.
- i. Anschließend sind Sie automatisch auf der Webseite von ComConsult-Study.tv angemeldet.

2. Zukünftiges Login

Loggen Sie sich jetzt mit dem definierten Benutzernamen und dem Passwort im grünen Feld über dem Registrierungsfeld ein.



The image shows a login form with a dark green background. It features two white input fields: the top one is for a username and the bottom one is for a password, indicated by seven dots. Below the password field is a link that says 'Zugangsdaten vergessen?' and a 'Login' button.

Sollte das Login auch nach mehreren Versuchen nicht funktionieren, kontaktieren Sie bitte unseren Help-Desk unter mail@comconsult-study.tv

3. Videos aussuchen

Sie können jetzt ohne weitere Bestellungen oder Zahlungen alle Videos aus dem Bereich „Kostenlos“ unter „Kategorien“ aussuchen.

Kategorie 'Kostenlos'



Wenn Wissen für Sie wichtig ist




★★★★★
Kostenlos


Was steckt hinter ComConsult-Study.tv?
Erfahren Sie mehr über das Lernkonzept
und die enthaltenen Produkte.

Rechts neben jedem Video finden Sie dazu eine Schaltfläche, die so aussieht wie ein Einkaufszettel. Wenn Sie darauf klicken, erscheint ein grüner Haken. Damit haben Sie sich das Video ausgesucht.

Kategorie 'Kostenlos'



Wenn Wissen für Sie wichtig ist



★★★★★
Kostenlos

Was steckt hinter ComConsult-Study.tv?
Erfahren Sie mehr über das Lernkonzept
und die enthaltenen Produkte.

Das kostenlose Video bietet Ihnen die Möglichkeit, sich von der inhaltlichen und technischen Qualität des Angebotes zu überzeugen, ohne bereits für den Abschluss eines Jahres-Abonnements oder den Kauf eines Videomodules Geld auszugeben.

4. Auswahlliste einsehen



Eine Liste aller ausgesuchten Videos können Sie jederzeit durch Betätigen der Schaltfläche „MyStudy“ rechts oben sehen.

5. Client-Installation



- Betätigen Sie jetzt nach dem erfolgreichen Einloggen die Schaltfläche „Download“ ganz oben rechts auf der Webseite.
- Ein Klick auf „[SetupMyStudy.exe](#)“ startet den Download des Clients.
- Durch den Installationsvorgang werden Sie automatisch geführt.

Beachten Sie bitte, dass Sie für die Installation von myStudy Administrationsrechte auf dem System benötigen.

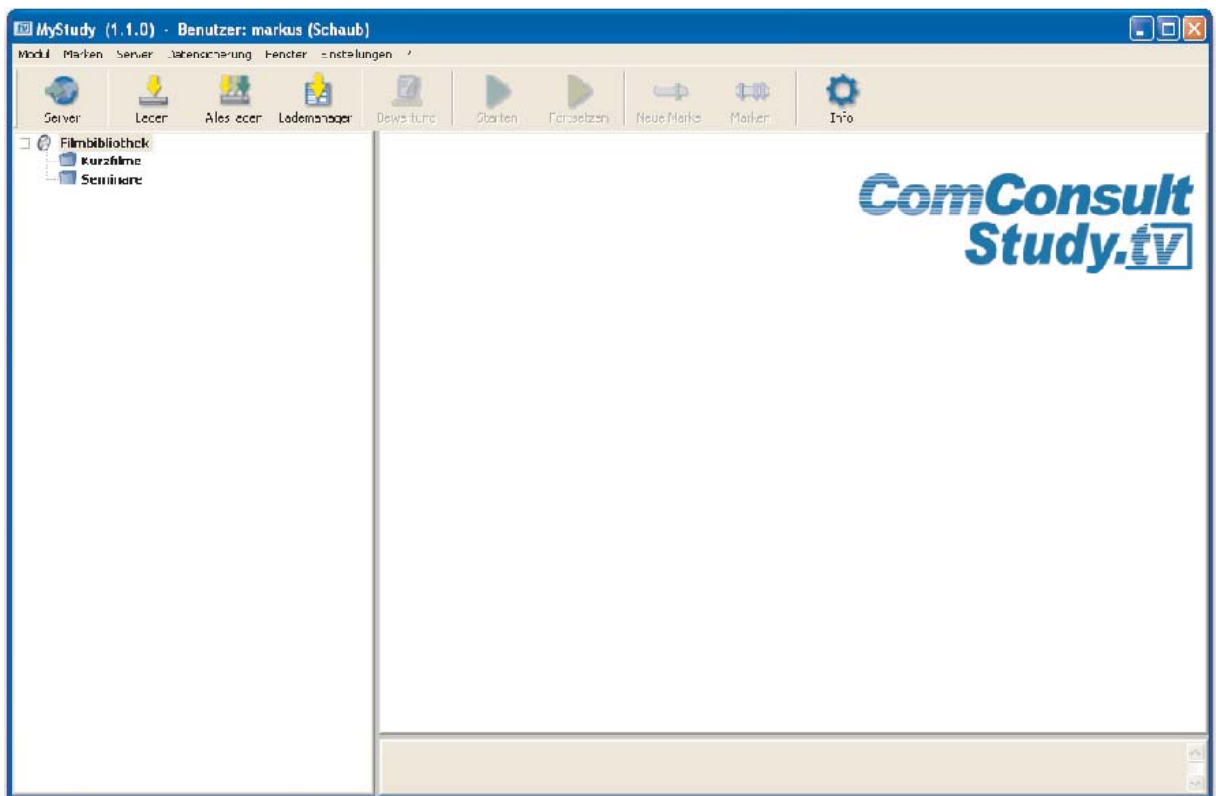
- d. Während der Installation des Clients legen Sie auch fest, an welcher Stelle auf Ihrem System die Video-Daten gelagert werden. Bedenken Sie bei der Auswahl des Speicherortes, dass die Video-Daten im Laufe der Zeit sehr umfangreich werden können. Sie können das Speicherverzeichnis zu einem späteren Zeitpunkt jederzeit ohne Datenverlust ändern.



- e. Das Ergebnis der erfolgreichen Client-Installation ist die Client-Schaltfläche „MyStudy“ auf Ihrem Desktop.

6. Client aufrufen und anmelden

- a. Doppelklicken Sie jetzt auf die Client-Schaltfläche „MyStudy“ auf Ihrem Desktop oder rufen Sie das Programm in Ihrem Windowsverzeichnis auf.

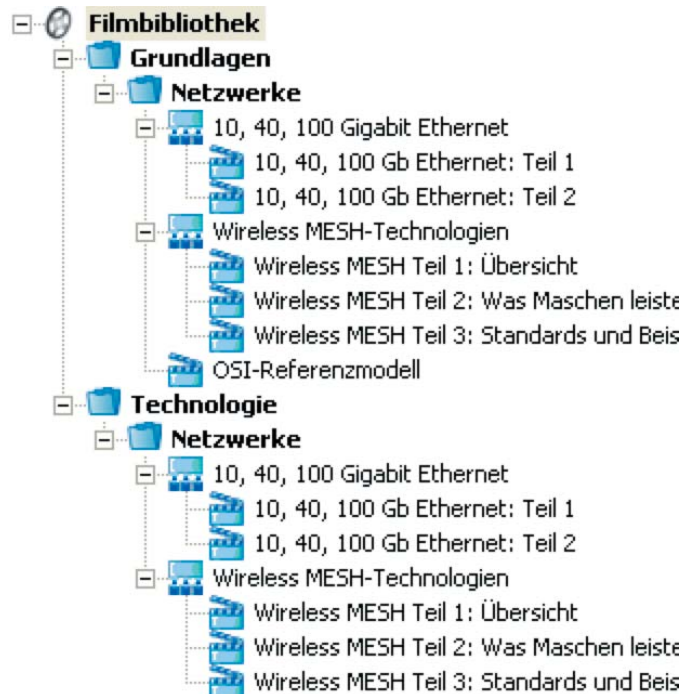


- b. Betätigen Sie dann die Schaltfläche „Server“ oben links.



Server

- c. Geben Sie Ihren Benutzernamen und das Passwort ein.
Damit der Client in diesem Stadium funktioniert, muss eine Internetverbindung bestehen. Der Client setzt sich jetzt mit dem Webserver in Verbindung. Dadurch erhält er die Daten zu den von Ihnen ausgesuchten Videos. Diese werden nun im linken Bereich des Clients unter „Filmbibliothek“ angezeigt.

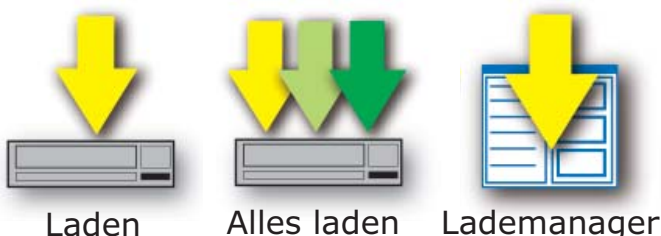


In diesem Stadium werden alle Videos mit einer blauen Klappe angezeigt. Die Bedeutung der Farben im Baum der Filmbibliothek gliedert sich wie folgt:

- i. Blaue Klappe
Das Video haben Sie ausgesucht, aber noch nicht geladen.
- ii. Grüne Klappe
Das Video ist geladen, aber Sie haben es noch nicht angesehen.
- iii. Gelbe Klappe
Das Video ist geladen und Sie haben bereits angefangen es sich anzusehen, es jedoch noch nicht bis zum Ende geschaut.
- iv. Rote Klappe
Das Video ist geladen und Sie haben es auch bereits ganz angesehen.

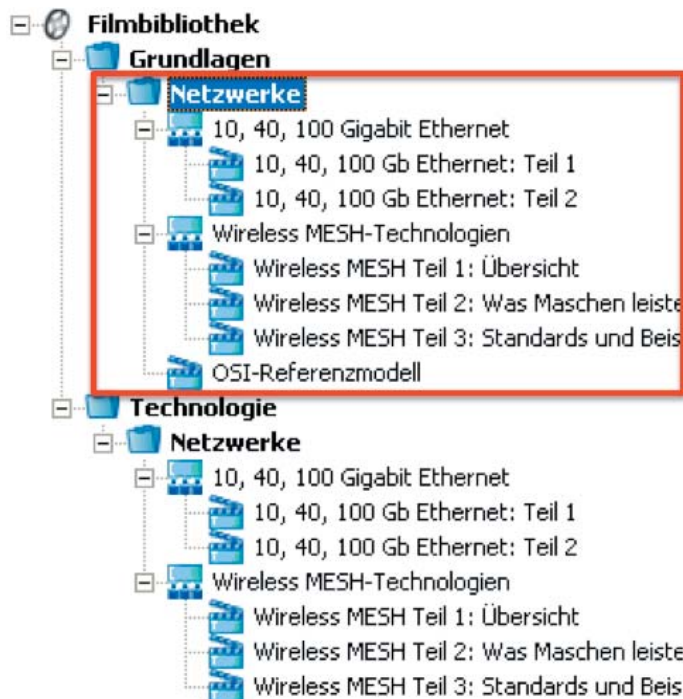
7. Videos laden

myStudy ist nun vorbereitet, aber es befinden sich noch keine Videos auf Ihrem Rechner.

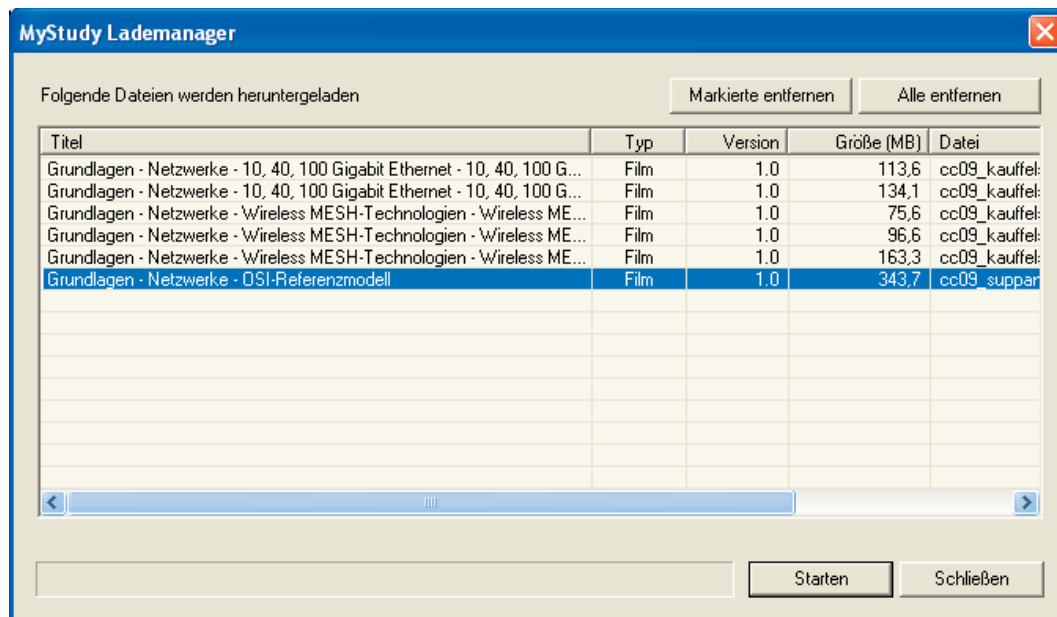


Sie zu holen, ist die Aufgabe des Lademanagers. Die Schaltflächen des Lademanagers rechts von der Anmeldetaste:

- a. Mit „Laden“ übertragen Sie alle noch nicht geladenen Videos in den Lademanager, die sich unterhalb des zur Zeit aktiven Elementes der Filmbibliothek befinden.



- b. „Alles Laden“ funktioniert wie „Laden“, jedoch werden alle noch nicht geladenen aber auf der Webseite ausgewählten Videos in den Lademanager übertragen, unabhängig davon, welches Element im Baum gerade aktiv ist.
- c. Mit der Schaltfläche „Lademanager“ können Sie den Lademanager auch direkt aufrufen.



- Benutzen Sie für den ersten Test am besten „Alles Laden“. Die Videos sind in hoher Qualität und haben einen entsprechenden Umfang. Je nach benutzter Leitung dauert das Laden eine Zeit lang. Jedes geladene Video hat jetzt eine grüne Klappe.
- d. Starten Sie den Download-Vorgang mit dem Button „Starten“.

8. Video ansehen

Wenn Sie in der Filmbibliothek auf ein geladenes Video (mit grüner Klappe) klicken, werden im Detailfenster rechts neben der Filmbibliothek Detailinformationen angezeigt. Über den Button „Starten“ können Sie das Video nun ansehen.

Viel Erfolg!